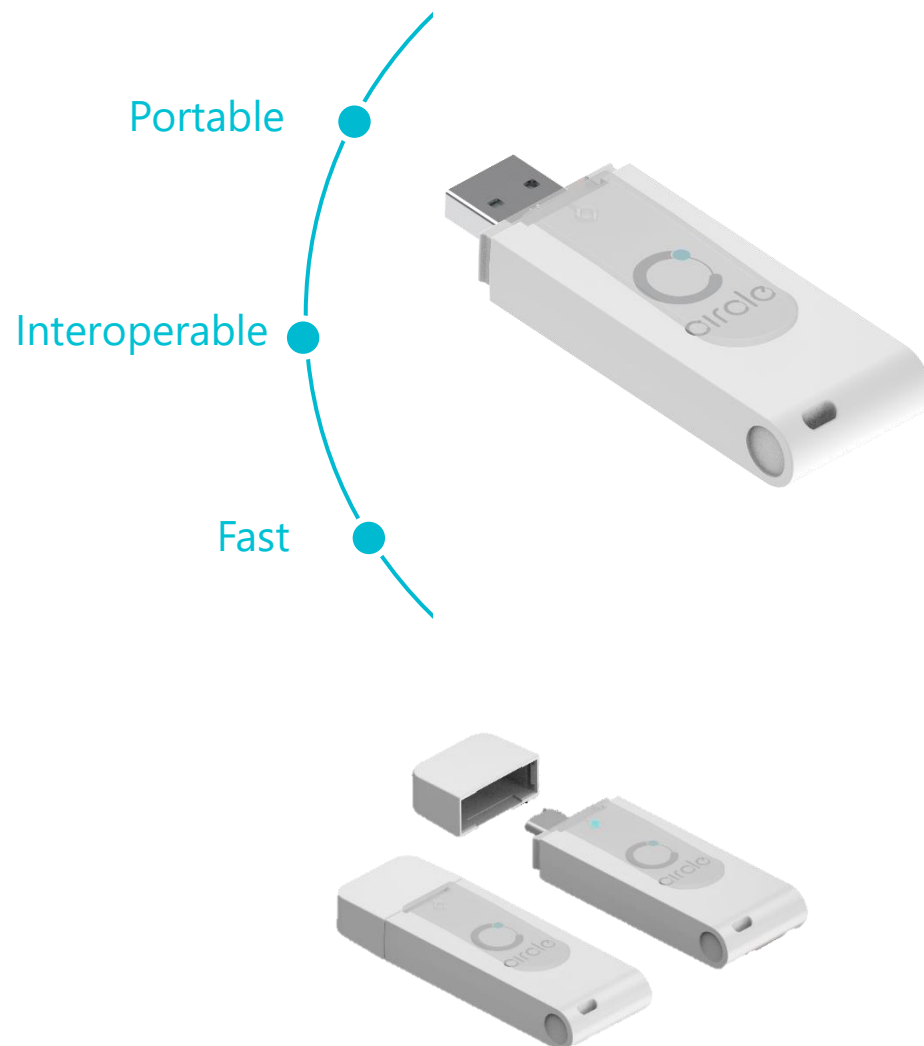


# CIR315C

## 非接触式 IC カードリーダー

CIR315C 非接触式 IC カードリーダー。電子政府、アクセス制御、ネットワークログオン、輸送、支払いなどの非接触型スマートカードアプリケーション向けの包括的な非接触型スマートカードアプリケーション用のポータブルでコンパクトなトークンです。

- ISO/IEC 14443、ISO/IEC 18092、ISO/IEC 15693 スタンダードをサポート
- ISO/IEC 14443-4 Type A & B カード、ISO/IEC 15693-3 カード、MIFARE® シリーズ、FeliCa、Calypso および NFC Forum Type 1/2/3/4/5 タグをサポート
- 拡張 APDU をサポート
- CCID 規格に準拠
- PC/SC 仕様に準拠
- ファームウェア アップデート機能保有
- 様々な OS に対応
- コネクタタイプ: USB A または USB C





データシート

# CIR315C

非接触式 IC カードリーダー

info@abcircle.co.jp  
www.abcircle.co.jp

## 非接触スマートカードインターフェース

規格	ISO/IEC 14443, ISO/IEC 18092, ISO/IEC 15693
プロトコル	T=CL (translated to T=1 for PC/SC compliance)
動作周波数	13.56 MHz
対応カードタイプ	ISO/IEC 14443-4 Type A & B Cards, ISO/IEC 15693-3 Cards, MIFARE® シリーズ: Classic/ Plus/ Ultralight/ Ultralight C/ DESFire/ DESFire EV1/ DESFire EV2, etc, FeliCa (Standard/ Lite/ Plug), Calypso, J-LIS Cards, NFC Forum Type 1/2/3/4/5 Tags
速度	106/ 212/ 424/ 848 kbps
読取距離	Up to 40 mm (タグタイプに依存)
拡張 APDU	対応

## 物理特性

寸法	72.0 mm (L) x 24.0 mm (W) x 10.0 mm (H)
重量	12.5 g (± 2 g)
筐体	White ABS

## ホストインターフェース

供給電源	USB バスパワー
消費電流	<250 mA (動作時) <50 mA (スタンバイ時)
USB 規格	USB 2.0 Full Speed (12 Mbps)
USB コネクタタイプ	デフォルト: Type A オプション: Type C

## ヒューマンインタフェース

LED	1 LED: Blue (動作状態)
-----	--------------------

## ソフトウェア & ドライバー

ファームウェア アップデート機能	USB 経由で対応
ドライバー	CCID
Application Programming Interface (API)	PC/SC

## 動作条件

動作温度	-10 °C – 70 °C
動作湿度	Max. 95% (結露無き事)
保存温度	-20 °C – 70 °C
MTBF	600,000 hours

## 規格/認証

規格/システム	ISO/IEC 14443, ISO/IEC 18092, ISO/IEC 15693, USB 2.0 Full Speed, CCID, Microsoft® WHQL
規制/環境対応	EN 62368, CE, FCC, VCCI, MIC (型式指定: 第 AC-20094 号), RoHS3, REACH

## 動作環境

対応 OS	Windows® 7 SP1 and above, Linux®, macOS® 10.12 and above, Android™ 6.0 and above
-------	--

## 注文情報

製品コード	CIR315C-01: USB タイプ A コネクタ (デフォルト) CIR315C-02: USB タイプ C (オプション)
-------	---